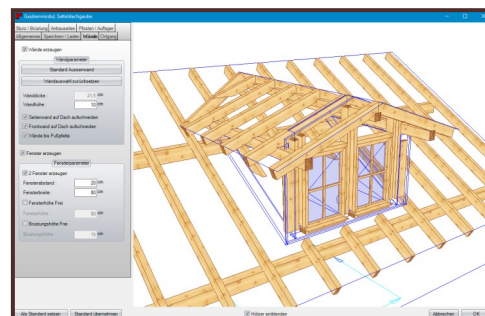




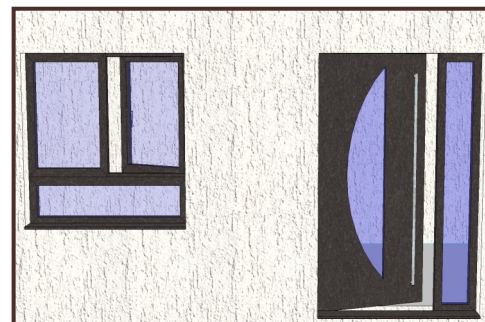
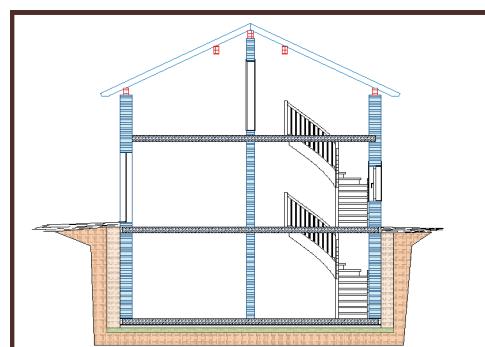
## KROV

- Dialog pro vikýře:
  - Možnost výběru dřevěné stěny přímo v dialogu, ořezání stěn dle předdefinovaných rohových systémů
  - Ořezání stěn je volitelně možné k hlavnímu krovu nebo ke krovu vikýře
  - Vytvoření až 2 oken do čelní strany, na jejichž základě může dojít k lepšímu propočtu šířky vikýře
- Možnost optimálního zafixování posledního dělení latí u průběžného dělení
- Zavedeno automatické vytvoření konzole u krokvi



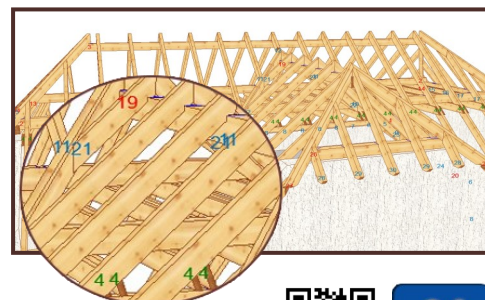
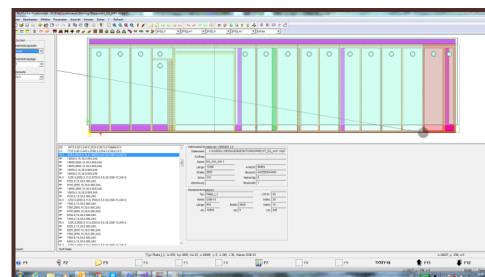
## STĚNA

- Rozšíření dialogu oken a dveří k lepší vizualizaci:
  - Možnost definice otevření oken a dveří (v %)
  - Funkce pro vkládání otvorů do samotných dveří (libovolně umístitelné)
  - Vytvoření trojúhelníkových oken na základě úhlu
  - U dveří: Volba mezi svislým (libovolné vložení délky) nebo běžným madlem
- Rozšíření funkce mnohoúhelníku stěny pro jednodušší a rychlejší ovládání:
  - Zařízení hrany na úrovni
  - Zalomení hrany na úrovni
  - Posunutí části hrany
- Vytvoření izolace ve stěnách (3D tělesa) pro výpočet hmotnosti / vizualizace
- Rozšíření funkce přizpůsobení se vrstev stěny krovu a to individuálně/automaticky
- Optimalizace funkce ořezání prahů/rámů (z praxe)



## FUNKCE

- Duplikace 2D výkresů pomocí tlačítka (např. pro různé varianty upravení)
  - Možnost vytvoření výkresu stěny a stavebního dílce pomocí vícenásobného výběru
  - Změna 2D pravoúhlých objektů pomocí jejich uchopení/ dialogu (pro změnu jejich parametrů)
  - 2D makra: Zavedena rotace a změna měřítka (tlačítka <->)
  - Výkres stěny:
    - Pomocí funkce nastavení je možnost zobrazit CNC očíslování
    - Optimální kótování příček vrstev stěn
    - Automatické zobrazení sklonu
    - Možnost kótování dodatečné vrstvy a jejího stavebního dílce
    - Libovolně nastavitelný počet kótovacích čar u čelního náhledu
  - Rozšíření databanky šrafování
  - Rozšíření seznamu materiálu přířezů u „stěn“
- Výstup na portálový CNC stroj firmy Weinmann a to ve formátu WUP
- Popisky ve 3D náhledu:
    - CNC očíslování a texty, čísla pozic pro pilu, 3D body, délky hran krovu, názvy částí krovu a stěn
  - Nyní je možné vrtání s výběrem stavebního dílce
  - Otvory/výřezy v dřevěných deskách (frézování)
  - Dělení skupin u plechových prvků (použitelné pro každou plochu)
  - Libovolný výběr barev pro čáry a plošné objekty
  - Výstupy: 3DS; STL; IGES; STEP; ASC 3D DXF/DWG (tělesa)



### • Další informace:

- Potřebujete další informace nebo by jste měli zájem o ukázkou programu? Jednoduše zavolejte na: 0049/85049229-292 nebo zašlete e-mail na: info@weto-software.cz. Aktuální informace získáte na našich stránkách info@weto-software.cz