

# VisKon V12 Novinky



## Krov

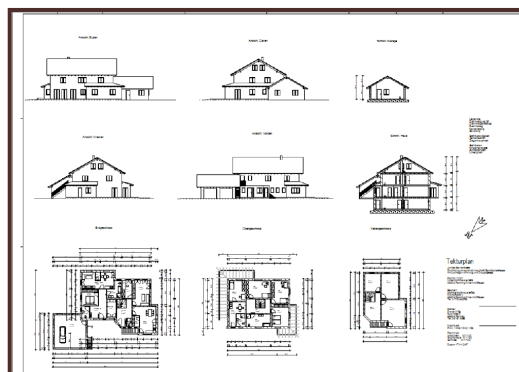
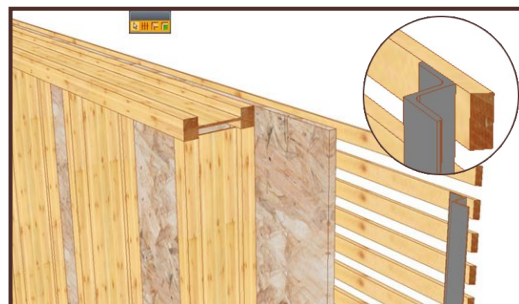
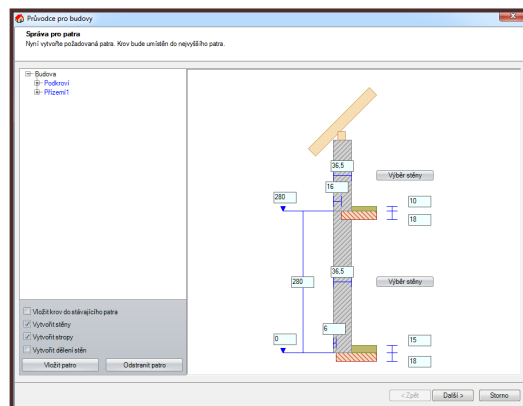
- Nové provedení střešního průvodce:
  - Kompletní úprava průvodce pro lepší užívání stejně jako design
  - Správa pro patra s možností vytvoření libovolného počtu pater
  - Volné zadání půdorysu přímo v průvodci
  - Definice dřevěných stěn včetně dělení a rohových spojení
  - Vložení oken a dveří
- Možnost definice sklonu vaznic přímo v profilu (vaznice pod úhlem)
- Vytvoření plochých střešních ploch (0° sklon)
- Rozšíření statického přepočtu stavebních dílců pod úhlem (např. krokve)

## Stěna

- Individuální výběr typů prvků přímo při definování skladeb stěn (3D-geometrie)
  - Např. rombusní bednění, ocelové profily, TJI - nosníky a další.
- Rozšíření funkce kótování ve výkresu stěny:
  - Volitelný směr kótování
  - Kótování oken stejně jako pater
  - Zobrazení/skrytí kótování v půdorysu a bokorysech
- Uchování manuálních úprav u výměny oken a dveří (s výjimkou změny dimenze)
- Zadání směru fáze u masivních desek (plán / stroj)
- Předání na stroj Weinmann Portal (formát \*.WUP) \*možné získat

## Funkce

- Pomocí funkce zrušení hákového plátu je nyní možné zjednodušit předání na CNC stroje, které nemají odpovídající makro pro tuto funkci
- Možnost vložení zářázky k úrovni zrcadlení jak ve 3D tak i ve 2D
- **Imort PDF souborů** s vektrovy
- Modelace terénu:
  - Vytvoření modelu terénu pomocí zakřivených ploch
- Správa 2D layerů:
  - Uzamčení automatických kótování (nezměnitelné)
  - Nalistování 2D layerů k lepší přehlednosti ve výkresech v praxi (nové 2D objekty jsou přiřazeny aktivnímu layeru)
  - DXF layery jsou při 2D importu automaticky přiřazeny ke 2D layerům a zrcadlí strukturu importovaného projektu
- Rozšíření výstupu BTL importu o stavební dílce desek
- Zjednodušené použití 2D objektů
- Zlepšené funkce nápovědy
  - Možnost spuštění pomocných videí přímo z programu
- Zabudováno závěsné kotvení Magnus firmy Eurotec
- Optimalizace a rozšíření funkce smazání
- Nejrůznější úpravy v souvislosti s jednodušším a komfortnějším užíváním programu
- Rozšíření u DXF / DWG (u importu / exportu)



### • Další informace:

- Potřebujete další informace nebo by jste měli zájem o ukázkou programu? Jednoduše zavolejte na: 0049/85049229-292 nebo zašlete e-mail na: info@weto-software.cz. Aktuální informace získáte na našich stránkách info@weto-software.cz